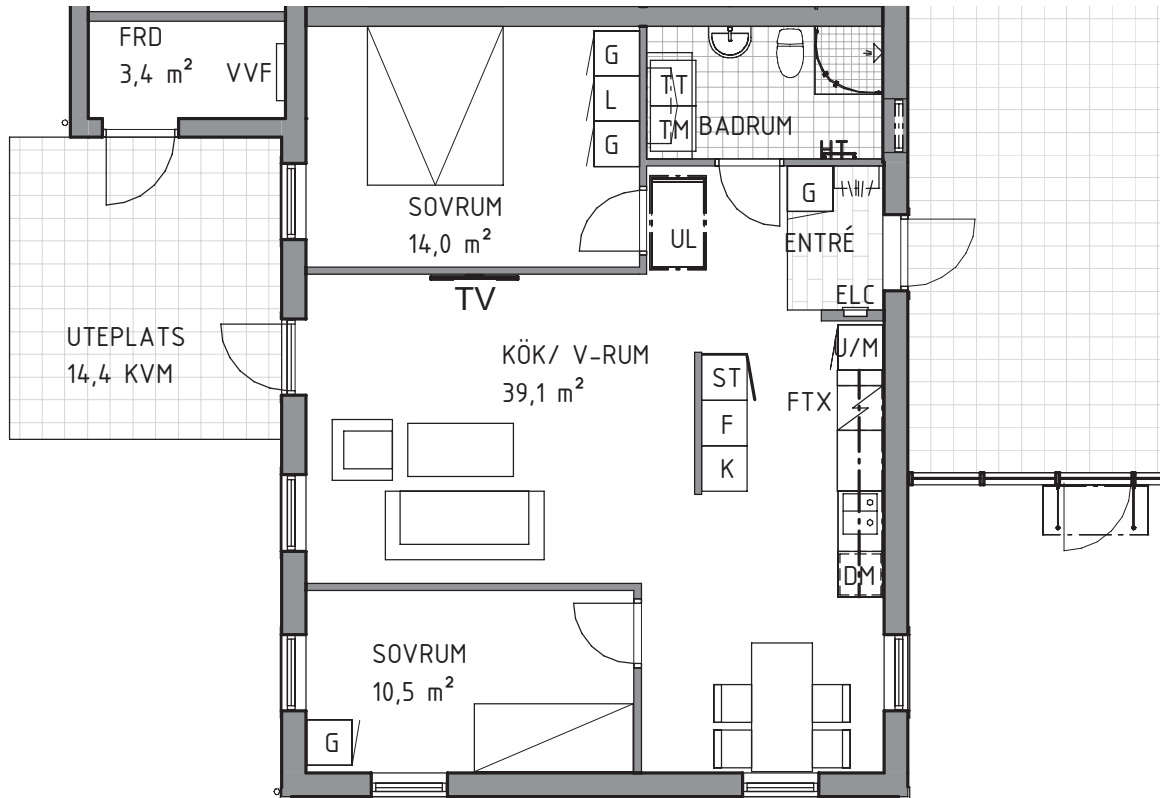


KLÖVERÄNGEN

*- 8 st hyreslägenheter med gemensamma
atriumgårdar i hjärtat av Ljung*

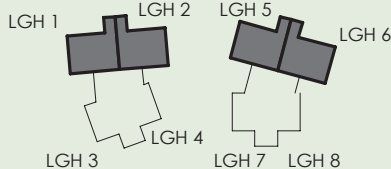




skala 1:100

FÖRKLARINGAR

GARDEROB	TV-PLACERING
LINNESKÅP	KAPPHYLLA
STÄDSKÅP	VÄRME/VATTEN FÖRDELARSKÅP
IND. HÄLL + UGN	ELCENTRAL
KYL/FRYS	VÄRMEVÄXLANDE VENT. AGGREGAT
KYL	ELUPPVÄRMED HANDDUKSTORK
FRYS	
DISKMASKIN	
SCHAKT	
HÖGSKÅP	
TVÄTTMASKIN	
TORKTUMLARE	
UGN & MICRO	



RÄTT TILL ÄNDRINGAR FÖRBEHÅLLS
ALLA RUMSYTOR ÄR UNGEFÄRLIGA

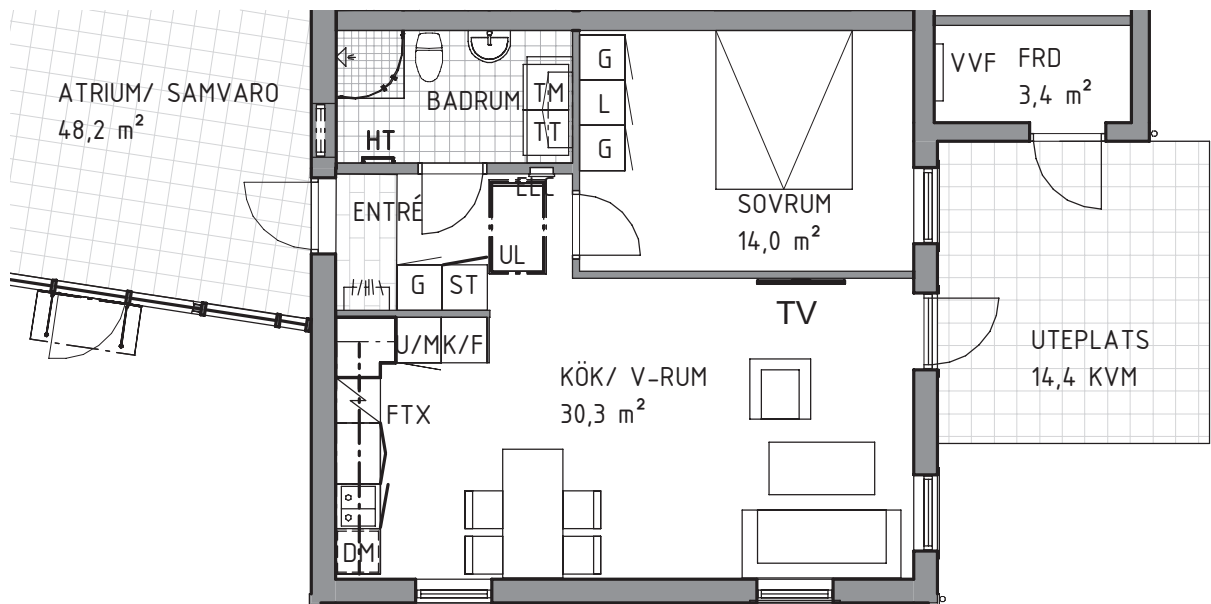


ETAPP 2

GH 2021-11-17

2
rok

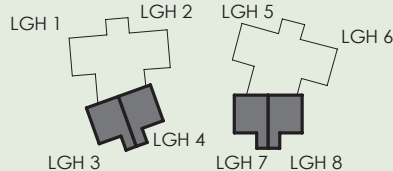
55,2 m²



skala 1:100

FÖRKLARINGAR

	GARDEROB		TV-PLACERING
	LINNESKÅP		KAPPHYLLA
	STÄDSKÅP		VÄRME/VATTEN FÖRDELARSKÅP
	IND. HÄLL		ELCENTRAL
	KYL/FRYS		VÄRMEVÄXLANDE VENT. AGGREGAT
	KYL		ELUPPVÄRMD HANDDUKSTORK
	FRYS		
	DISKMASKIN		
	SCHAKT		
	HÖGSKÅP		
	TVÄTTMASKIN		
	TORKTUMLARE		
	UGN & MICRO		



RÄTT TILL ÄNDRINGAR FÖRBEHÅLLS
ALLA RUMSYTOR ÄR UNGEFÄRLIGA



TEKNISK BESKRIVNING.

Grundläggning

Isolerad bottenplatta av betong med förhöjd sockel.

Bärande stomme

Trä.

Fasader

Träpanel.

Innerväggar

Lägenhetsskiljande väggar utförs med dubbla regelstommar. Innerväggar i lägenheter gips på reglar.

Innertak

Vitmålad gips. Takhöjd generellt 250 cm. Snedtak i utvändigt förråd.

Yttertak

Grå takpannor. Solpaneler mot söder.

Fönster

Gröna respektive röda träfönster med utvändig aluminiumbeklädning.

Ytter-/tamburdörrar

Trädörrar.

El/tele/tv/data

Elcentral med automatsäkringar och jordfelsbrytare. Fiberanslutning för telefoni, internet och TV. TV-, tele- och datauttag i samtliga rum. Elinstallation i övrigt med utgångspunkt i svensk standard.

Uppvärmning

Bergvärme med vattenburet radiatorsystem.

Ventilation

FTX-värmeväxlande ventilation. Aggregat i kombination med köksfläkt där värmen i frånluften tas tillvara för att värma tilluften.

Utvändigt/utemiljö

P-platser, cykelplatser, miljöstation och kallförråd. Förberett för tillval av motorvärmare eller laddbox vid alla p-platser. Altaner med betongsten.

Färdigställda gräsytor, planteringar, hårdgjorda kör- och gångvägar enligt situationsplan.

Ytskikt och material

Generellt

Vita innertak och innerdörrar.

Fabriksmålade vita foder och lister.

Vitmålade väggar. Garderober och vitvaror enligt ritning.

Entré

Klinkergolv/parkett, vitmålade väggar. Kapphylla, skåp och inredning enligt planritning.

Vardagsrum/sovrum

Parkettgolv och vitmålade släta väggar.

Kök

Parkettgolv och vitmålade väggar. Kakel på väggyta över bänkskiva i köket. Vita släta luckor. Vita vitvaror med inbyggnadsugn och mikro.

Badrum

Klinker på golv och kakel på väggarna. WC, tvättställ med kommod, spegelskåp med belysning, handdukstork och dusch med glasdörrar.

Tvättmaskin och torktumlare på förhöjd sockel med överskåp enl. planritning.